

# 奈良市の図書館

平成 27 年度

奈良市立中央図書館  
奈良市立西部図書館  
奈良市立北部図書館



# I 図書館の概要

## 1. 沿革

昭和 49 年 12 月 11 日	市立図書館の設置に関するマスタープランについて社会教育委員会会議に諮問
昭和 50 年 4 月 30 日	上記諮問について答申を受ける
昭和 52 年 4 月 1 日	奈良市立図書館開館
昭和 53 年 7 月 1 日	移動図書館開設(中央公民館で担当)
昭和 56 年 4 月 1 日	移動図書館を市立図書館で移管運営 児童巡回文庫を運営
昭和 59 年 8 月 1 日	奈良市立西部図書館開館
昭和 59 年 10 月 1 日	公立保育園巡回文庫を開始
昭和 61 年 1 月 4 日	奈良市立図書館 奈良市高畑町1083番地へ移転
平成 元年 4 月 1 日	奈良市立西部図書館で移動図書館を運営開始
平成 元年 6 月 20 日	奈良市立中央図書館開館
平成 2 年 4 月 1 日	奈良市立中央図書館で移動図書館を運営開始
平成 11 年 12 月 15 日	奈良市立図書館ホームページ開設
平成 16 年 9 月 1 日	奈良市立北部図書館開館
平成 20 年 3 月 1 日	インターネット・携帯電話からの予約等を開始
平成 21 年 5 月 1 日	奈良市立図書館協議会条例施行
平成 24 年 3 月 30 日	奈良市立図書館協議会条例一部改正
平成 26 年 4 月 1 日	奈良市立西部図書館の移動図書館を中央図書館に一元化
平成 27 年 4 月 1 日	ICタグ全館導入

## 2. 施設

### (1) 奈良市立中央図書館

所在地	奈良市東寺林町38番地 奈良市ならまちセンター内
開館日	平成元年6月20日
構造	鉄筋コンクリート造 地下2階、地上4階(一部5階)建 (連絡所・市民文化ホール併設)
延床面積	2,666㎡ (図書館のみ)
地下 2 階	移動図書館書庫及び車庫
1 階	返却ポスト
3 階	児童閲覧室、おはなしの部屋、電算室、作業室、貴重書庫、事務室
4 階	一般閲覧室、新聞雑誌コーナー、参考資料コーナー、視聴覚室、 対面朗読室、書庫

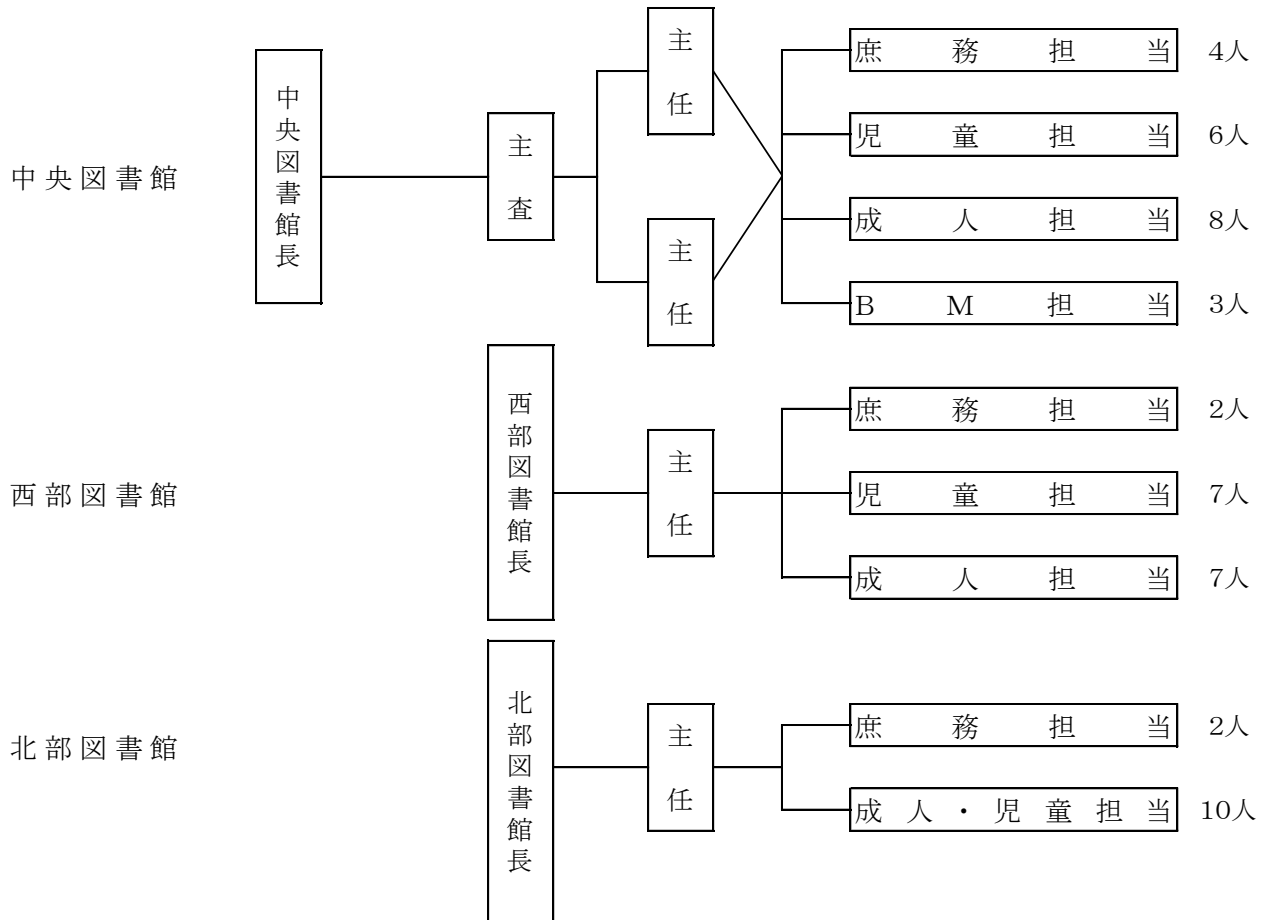
### (2) 奈良市立西部図書館

所在地	奈良市鶴舞西町1番1号
開館日	昭和59年8月1日
構造	鉄筋コンクリート造 3階建
敷地面積	2435.01㎡
延床面積	2,000㎡
1 階	児童閲覧室、機械室、書庫、作業室、車庫、返却ポスト
2 階	一般閲覧室、参考資料室、新聞雑誌コーナー、返却ポスト
3 階	多目的室、おはなしのへや、事務室 近鉄学園前駅前西部会館1階に返却ポスト

(3) 奈良市立北部図書館

所在地 奈良市右京一丁目1番4号 奈良市北部会館内  
 開館日 平成16年9月1日  
 構造 鉄骨造、一部鉄筋コンクリート造 地上4階建  
 (市出張所・北福祉センター・市民文化ホール併設)  
 延床面積 1,271㎡ (図書館のみ)  
 4階 一般・児童閲覧室、おはなしのへや、絵本コーナー、書庫、事務室、  
 一階に返却ポスト

3. 組織(平成27年4月1日現在)



4. 職員(平成27年4月1日現在) (かっこ内はうち司書及び司書補の数)

中央図書館 25人(22)  
 職員5人(5) ・ 再任用職員2人(1) ・ 嘱託職員8人(8) ・ 臨時職員10人(8)  
 西部図書館 18人(17)  
 職員3人(3) ・ 再任用職員1人 ・ 嘱託職員6人(6) ・ 臨時職員8人(8)  
 北部図書館 14人(10)  
 職員3人 ・ 再任用職員1人 ・ 嘱託職員 5人(5) ・ 臨時職員5人(5)

計57人(49) 職員11人(8) ・ 再任用職員4人(1) ・ 嘱託職員19人(19) ・ 臨時職員23人(21)

5. 平成26年度決算

(単位:千円) (千円未満は切り上げて表示)

	中央図書館	西部図書館	北部図書館	計
総額	71,167	44,607	25,583	141,357
管理経費	57,811	34,049	16,399	108,259
資料購入経費	13,063	10,498	9,037	32,598
事業経費	293	60	147	500

6. 平成27年度予算(当初)

(単位:千円)

	中央図書館	西部図書館	北部図書館	計
総額	75,946	47,529	33,493	156,968
管理経費	62,282	37,178	24,336	123,796
資料購入経費	13,333	10,300	8,952	32,585
事業経費	331	51	205	587

## Ⅱ. 図書館の統計と活動

### 1. 平成26年度 地区別登録者数

(人)

地区名	館	本館	B M	合計	地区名	館	本館	B M	合計
鼓 阪	中央	4,666	506	6,428	左 京	中央	574	228	3,800
	西部	294	15			西部	389	38	
	北部	947				北部	2,571		
飛 鳥	中央	7,884	22	8,071	辰 市	中央	1,492	444	2,031
	西部	94	3			西部	56	1	
	北部	68				北部	38		
済 美	中央	8,004	100	8,249	明 治	中央	2,465	261	2,790
	西部	72	9			西部	32	6	
	北部	64				北部	26		
椿 井	中央	1,911	2	1,941	東 市	中央	1,826	8	1,899
	西部	20				西部	44		
	北部	8				北部	21		
佐 保	中央	7,528	145	8,133	帯 解	中央	767	130	927
	西部	190	15			西部	23		
	北部	255				北部	7		
大 宮	中央	7,886	188	8,408	精 華	中央	136	5	146
	西部	165	6			西部	2		
	北部	163				北部	3		
大安寺	中央	2,835	257	3,255	田 原	中央	331	2	348
	西部	77	7			西部	7		
	北部	79				北部	8		
都 跡	中央	4,381	374	8,491	柳 生	中央	122		138
	西部	2,917	262			西部	4		
	北部	557				北部	12		
平 城	中央	1,267	156	7,868	大柳生	中央	127		170
	西部	3,790	235			西部	7		
	北部	2,420				北部	36		
伏 見	中央	3,626	901	9,813	東 里	中央	150	4	185
	西部	3,721	175			西部	4		
	北部	1,390				北部	27		
あやめ池	中央	508	20	4,128	狭 川	中央	70	1	83
	西部	3,140	169			西部		2	
	北部	291				北部	10		
学 園	中央	797	31	16,114	月ヶ瀬	中央	11		13
	西部	14,472	322			西部			
	北部	492				北部	2		
登美ヶ丘	中央	532	35	13,216	都 祁	中央	82	1	101
	西部	10,621	420			西部	5		
	北部	1,608				北部	13		
富 雄	中央	1,893	70	25,581	奈良県	中央	1,544	11	2,304
	西部	19,740	3,017			西部	443	20	
	北部	861				北部	286		
神 功	中央	377	18	3,853	その他	中央	1,536	18	2,897
	西部	837	153			西部	276	16	
	北部	2,468				北部	1,051		
右 京	中央	411	7	3,933	合 計	中央	66,340	3,987	159,885
	西部	361	380			西部	62,312	5,438	
	北部	2,774				北部	21,808		
朱 雀	中央	601	42	4,571	新 規 登録者数	中央	1,702	231	5,290
	西部	509	167			西部	2,158	6	
	北部	3,252				北部	1,193		

## 2. 図書資料等

(平成27年3月31日現在)

### (1) 図 書

(冊)

	中央図書館			西部図書館			北部図書館			合 計		
	成 人	児 童	計	成 人	児 童	計	成 人	児 童	計	成 人	児 童	計
0 総 記	5,277	1,659	6,936	3,522	1,712	5,234	2,726	305	3,031	11,525	3,676	15,201
1 哲 学	8,726	653	9,379	5,057	170	5,227	3,349	196	3,545	17,132	1,019	18,151
2 歴 史	23,100	4,824	27,924	12,232	2,701	14,933	7,829	1,548	9,377	43,161	9,073	52,234
3 社会科学	27,990	7,780	35,770	16,813	4,115	20,928	10,576	2,659	13,235	55,379	14,554	69,933
4 自然科学	10,728	10,219	20,947	6,847	6,431	13,278	5,649	3,369	9,018	23,224	20,019	43,243
5 技 術	11,241	3,716	14,957	7,388	1,841	9,229	8,391	1,224	9,615	27,020	6,781	33,801
6 産 業	4,895	1,170	6,065	3,186	304	3,490	2,706	764	3,470	10,787	2,238	13,025
7 芸 術	18,183	33,318	51,501	10,408	20,766	31,174	8,191	14,040	22,231	36,782	68,124	104,906
8 言 語	3,107	1,140	4,247	2,197	531	2,728	1,817	536	2,353	7,121	2,207	9,328
9 文 学	63,190	30,965	94,155	32,277	18,153	50,430	26,729	11,015	37,744	122,196	60,133	182,329
分類なし	6	35	41		3	3	384	12	396	390	50	440
計	176,443	95,479	271,922	99,927	56,727	156,654	78,347	35,668	114,015	354,717	187,874	542,591
移動図書館	22,169	21,394	43,563	9,963	13,800	23,763	—	—	—	32,132	35,194	67,326
貸出文庫	65	13,863	13,928		15,266	15,266	—	—	—	65	29,129	29,194
合 計	198,677	130,736	329,413	109,890	85,793	195,683	78,347	35,668	114,015	386,914	252,197	639,111

### (2) 新聞・雑誌

(種)

館 名	新 聞	雑 誌	合 計
中央図書館	17	215	232
西部図書館	12	176	188
北部図書館	13	141	154

### 3. 平成26年度貸出者数

	中央図書館					西部図書館				
	本館		移動図書館		計	本館		移動図書館		計
	成人	児童	成人	児童		成人	児童	成人	児童	
4月	7,049	1,293	465	238	9,045	9,059	1,915			10,974
5月	7,766	1,166	538	227	9,697	9,980	1,822			11,802
6月	7,239	1,246	534	238	9,257	9,352	1,916			11,268
7月	7,763	1,469	550	237	10,019	10,258	2,402			12,660
8月	8,196	1,843	518	180	10,737	10,939	3,028			13,967
9月	6,788	1,266	523	297	8,874	9,234	2,017			11,251
10月	7,397	1,337	583	338	9,655	9,733	2,127			11,860
11月	6,872	1,324	578	351	9,125	8,982	2,058			11,040
12月	6,388	1,213	515	188	8,304	8,403	1,913			10,316
1月	5,883	1,126	531	284	7,824	7,891	1,792			9,683
2月	6,861	1,291	548	324	9,024	9,218	1,966			11,184
3月	7,329	1,490	543	195	9,557	9,621	2,187			11,808
計	85,531	16,064	6,426	3,097	111,118	112,670	25,143	0	0	137,813

(参考)最近5年間の推移

年度	中央図書館					西部図書館				
	本館		移動図書館		計	本館		移動図書館		計
	成人	児童	成人	児童		成人	児童	成人	児童	
22	96,983	20,611	2,871	2,165	122,630	112,365	27,953	3,613	1,634	145,565
23	91,705	19,675	3,174	2,666	117,220	115,670	26,744	3,015	1,163	146,592
24	91,224	17,794	3,543	2,296	114,857	115,516	24,805	2,720	1,036	144,077
25	90,431	17,277	4,023	2,431	114,162	113,735	24,376	2,466	630	141,207
26	85,531	16,064	6,426	3,097	111,118	112,670	25,143	0	0	137,813



(人)

北部図書館			合 計				
本 館		計	本 館		移動図書館		計
成 人	児 童		成 人	児 童	成 人	児 童	
7,899	1,494	9,393	24,007	4,702	465	238	29,412
8,762	1,452	10,214	26,508	4,440	538	227	31,713
8,475	1,533	10,008	25,066	4,695	534	238	30,533
9,207	1,938	11,145	27,228	5,809	550	237	33,824
9,699	2,270	11,969	28,834	7,141	518	180	36,673
8,156	1,534	9,690	24,178	4,817	523	297	29,815
8,400	1,543	9,943	25,530	5,007	583	338	31,458
7,840	1,517	9,357	23,694	4,899	578	351	29,522
7,283	1,486	8,769	22,074	4,612	515	188	27,389
7,151	1,405	8,556	20,925	4,323	531	284	26,063
7,924	1,564	9,488	24,003	4,821	548	324	29,696
8,256	1,804	10,060	25,206	5,481	543	195	31,425
99,052	19,540	118,592	297,253	60,747	6,426	3,097	367,523

(人)

北部図書館			合 計				
本 館		計	本 館		移動図書館		計
成 人	児 童		成 人	児 童	成 人	児 童	
112,655	29,543	142,198	322,003	78,107	6,484	3,799	410,393
114,729	28,686	143,415	322,104	75,105	6,189	3,829	407,227
107,146	23,724	130,870	313,886	66,323	6,263	3,332	389,804
104,130	21,738	125,868	308,296	63,391	6,489	3,061	381,237
99,052	19,540	118,592	297,253	60,747	6,426	3,097	367,523

#### 4. 平成26年度貸出冊数

	中央図書館					西部図書館				
	本館		移動図書館		計	本館		移動図書館		計
	成人	児童	成人	児童		成人	児童	成人	児童	
4月	15,408	10,147	1,437	1,381	28,373	20,590	14,111			34,701
5月	16,759	10,065	1,611	1,355	29,790	22,709	13,860			36,569
6月	15,348	10,328	1,687	1,355	28,718	20,857	14,153			35,010
7月	15,962	12,367	1,692	1,556	31,577	22,126	18,128			40,254
8月	16,470	14,901	1,557	1,317	34,245	22,804	21,615			44,419
9月	14,584	10,243	1,646	1,541	28,014	20,909	14,104			35,013
10月	16,003	10,672	1,826	1,712	30,213	22,072	14,731			36,803
11月	14,748	10,588	1,819	1,704	28,859	20,124	14,761			34,885
12月	14,075	9,860	1,598	1,359	26,892	19,264	13,547			32,811
1月	13,165	9,247	1,671	1,555	25,638	18,523	12,967			31,490
2月	14,874	10,218	1,777	1,598	28,467	21,110	14,390			35,500
3月	15,266	11,605	1,724	1,429	30,024	21,750	15,525			37,275
計	182,662	130,241	20,045	17,862	350,810	252,838	181,892	0	0	434,730

(参考)最近5年間の推移

	中央図書館					西部図書館				
	本館		移動図書館		計	本館		移動図書館		計
	成人	児童	成人	児童		成人	児童	成人	児童	
22	221,915	138,878	8,435	11,165	380,393	253,296	184,398	10,736	11,234	459,664
23	213,336	133,666	9,899	12,526	369,427	258,658	178,164	8,934	8,538	454,294
24	210,106	136,928	11,130	12,723	370,887	266,331	180,323	8,229	7,206	462,089
25	202,602	137,271	12,111	13,511	365,495	259,036	179,883	7,659	5,021	451,599
26	182,662	130,241	20,045	17,862	350,810	252,838	181,892	0	0	434,730

(冊)

北部図書館			合 計				
本 館		計	本 館		移動図書館		計
成 人	児 童		成 人	児 童	成 人	児 童	
18,254	11,870	30,124	54,252	36,128	1,437	1,381	93,198
20,265	11,680	31,945	59,733	35,605	1,611	1,355	98,304
19,238	12,396	31,634	55,443	36,877	1,687	1,355	95,362
20,381	15,406	35,787	58,469	45,901	1,692	1,556	107,618
21,318	17,712	39,030	60,592	54,228	1,557	1,317	117,694
18,781	11,749	30,530	54,274	36,096	1,646	1,541	93,557
19,462	11,552	31,014	57,537	36,955	1,826	1,712	98,030
18,099	11,714	29,813	52,971	37,063	1,819	1,704	93,557
17,326	11,027	28,353	50,665	34,434	1,598	1,359	88,056
17,430	10,578	28,008	49,118	32,792	1,671	1,555	85,136
18,537	11,572	30,109	54,521	36,180	1,777	1,598	94,076
19,258	12,902	32,160	56,274	40,032	1,724	1,429	99,459
228,349	150,158	378,507	663,849	462,291	20,045	17,862	1,164,047

(冊)

北部図書館			合 計				
本 館		計	本 館		移動図書館		計
成 人	児 童		成 人	児 童	成 人	児 童	
261,830	186,215	448,045	737,041	509,491	19,171	22,399	1,288,102
266,946	188,317	455,263	738,940	500,147	18,833	21,064	1,278,984
260,942	176,446	437,388	737,379	493,697	19,359	19,929	1,270,364
250,476	164,675	415,151	712,114	481,829	19,770	18,532	1,232,245
228,349	150,158	378,507	663,849	462,291	20,045	17,862	1,164,047

## 5. 平成26年度の主な活動指数

• 人口一人当たり貸出冊数	$\left(\frac{\text{貸出冊数}}{\text{人口}}\right)$	=	3.21 冊
• 登録率	$\left(\frac{\text{登録者数}}{\text{人口}}\right)$	=	44.04 %
• 登録者一人当たりの貸出冊数	$\left(\frac{\text{貸出冊数}}{\text{登録者数}}\right)$	=	7.28 冊
• 蔵書回転率	$\left(\frac{\text{貸出冊数}}{\text{蔵書冊数}}\right)$	=	1.82 冊
• 人口一人当たり蔵書数	$\left(\frac{\text{蔵書冊数}}{\text{人口}}\right)$	=	1.76 冊
• 人口一人当たり貸出回数	$\left(\frac{\text{貸出者数}}{\text{人口}}\right)$	=	0.99 回
• 貸出者1回当りの貸出冊数	$\left(\frac{\text{貸出冊数}}{\text{貸出者数}}\right)$	=	3.17 冊

人口 363,051 人（平成27年4月1日現在）

蔵書数 639,111 冊（平成27年4月1日現在）

登録者数 159,885 人（平成27年4月1日現在）

貸出冊数 1,164,047 冊（平成26年度）

貸出者数 367,523 人（平成26年度）

## 6. 平成26年度移動図書館利用状況

(中央図書館)

No.	基地名	貸出者数(人)	貸出冊数(冊)
1	法華寺 (平成26年6月から佐保川へ変更)	268	1,113
2	菅原町	1,372	5,995
3	宮ノ森	235	1,130
4	青山	407	1,807
5	佐保台	247	1,045
6	南永井町	342	1,577
7	東九条町	278	1,308
8	四条大路南町	1,229	2,615
9	川上町	111	482
10	ローレルスクエア西大寺	898	3,932
11	二条町	197	872
12	西大寺宝ヶ丘	256	1,110
13	桂木町	214	898
14	帯解	304	1,122
15	帝塚山	530	2,197
16	中登美団地	424	1,736
17	富雄団地	479	1,867
18	ロイヤルヒルズ富雄	489	2,139
19	ネオハイツ	406	1,828
20	六条西	456	1,882
21	エリシオン登美ヶ丘 (平成26年5月より実施)	282	940
22	ベルパージュ奈良あやめ池 (平成26年5月より実施)	99	312
	合計	9,523	37,907

## 7. 中央図書館貸出文庫名簿

(平成27年3月31日現在)

No.	文庫名	設置場所
1	ひまわり文庫	大宮小学校バンビーホーム
2	佐保川杉の子文庫	佐保川小学校バンビーホーム
3	奈良養護学校整肢園分校	奈良養護学校整肢園分校
4	帯解文庫	帯解小学校バンビーホーム
5	佐保仲よし子供文庫	佐保小学校バンビーホーム
6	鼓阪バンビーホーム	鼓阪小学校バンビーホーム
7	大安寺バンビーホーム	大安寺小学校バンビーホーム
8	鼓阪北バンビーホーム	鼓阪北小学校バンビーホーム
9	月ヶ瀬公民館文庫	月ヶ瀬公民館
10	たのしい	NPO法人きららの会・耕心庵
11	若草保育園文庫	若草保育園
12	三笠保育園文庫	三笠保育園
13	辰市保育園文庫	辰市保育園
14	柳生保育園文庫	柳生保育園
15	春日保育園文庫	春日保育園
16	都南保育園文庫	都南保育園
17	大宮保育園文庫	大宮保育園
18	高円保育園文庫	高円保育園

## 8. 西部図書館貸出文庫名簿

(平成27年3月31日現在)

No.	文庫名	設置場所
1	野の花文庫	学園中4-540-10-529
2	菅野台子ども文庫	菅野台集会所
3	秋篠町子ども会	秋篠町公民館
4	二名おはなしの会平和苑文庫	平和苑集会所
5	二名おはなし会ポニー	二名公民館
6	認定こども園富雄南幼稚園	認定こども園富雄南幼稚園
7	えんがわ文庫	朝日町一丁目2-28
8	富雄第三バンビーホーム	富雄第三バンビーホーム
9	地域子育て支援センターとみお	地域子育て支援センターとみお
10	伏見幼稚園	伏見幼稚園
11	伏見保育園文庫	伏見保育園
12	右京保育園文庫	右京保育園
13	学園南保育園文庫	学園南保育園
14	朱雀保育園文庫	朱雀保育園
15	京西保育園文庫	京西保育園
16	富雄保育園文庫	富雄保育園
17	神功保育園文庫	神功保育園

## 9. 平成26年度に実施した図書館の行事

### (1) 主催行事(成人対象)

館	事業名	月・日	場所	内容	参加者
中央図書館	おはなしの勉強会 (初心者コース 6回) (経験者コース 6回)	6月～12月 (計12回)	中央図書館	ストーリーテリングをする人のために講師を招き、話し方や話の選び方を講習し、子どもたちにどのように語り聞かせるかを学ぶ 講師 中尾 幸 氏	(延べ 人) 185

### (児童対象)

中央図書館	みんなで作ろう！ 大きな絵！ ～絵本作家さんと いっしょ～	2月15日(日)	中央図書館	絵本作家と一緒に大きな紙に絵を描いて遊ぶ  絵本作家 りとう ようい 氏	(延べ 人) 70
-------	--	----------	-------	--	--------------

館	事業名	月・日	場所	内容	参加者
西部図書館	子どもの本を読む会 語る会	毎月 第2火曜日	西部図書館	子どもの本に興味を持っている方の集まりで、作品の内容を語り合う。	(延べ 人) 65

館	事業名	月・日	場所	内容	参加者
北部図書館	さわる絵本の会	4月～3月 (21回)	北部図書館	さわる絵本の製作 グループ「縫」	(延べ 人) 115



(2) 主催行事(児童対象)

館	事業名	月・日	場所	内容	参加者
三館合同	夏休み子ども おとぎばなし大会	7月30日(水)	北部会館	おはなし、スクリーン紙芝居、手遊び、 手品、パネルシアター、人形劇等  出演 奈良市児童文化研究会	(延べ 人)  200
中央 図 書 館	ストーリーテリング 及び紙芝居	毎月 第1・3・5 水曜日	中央図書館	自作の紙芝居をはじめ、 昔話等を子どもたちに覚え語る。	(延べ 人)  163
	おはなしと紙芝居	毎月 第2・4水曜日	中央図書館	紙芝居、昔話など、子どもたちに 語り聞かせる。	99
	おはなし会 (ストーリーテリング 及び手遊び)	毎週土曜日	中央図書館	ボランティアの人たちが 昔話等を語りきかせる。	482
	ふれあいを絵本から ファーストブックと乳幼 児おはなしの時間	毎月 第1・3水曜日	中央図書館	0歳～3歳児とその保護者を対象 に、絵本の読み聞かせや、絵本に ついての話などを行う。 1回約15分～20分。	198組 415人
	子ども読書の日イベント 「とよかんへようこそ」	4月23日(水) ～5月11日(日)	中央図書館	児童書の特集本展示、 大型絵本の読み聞かせ、手遊び、 その他 延べ6回実施	70
西部 図 書 館	おはなしのろうそく (ストーリーテリング)	毎月 第3・4水曜日	西部図書館	おはなし、絵本の読み聞かせ、 指あそび、なぞなぞ他	176

## (3) 主催行事(成人・児童対象)

館	事業名	月・日	場所	内容	参加者
西部 図 書 館	夏休み わくわく科学あそび	7月30日(水)	西部図書館	「音を見よう、感じよう」 講師 小野操子氏	(延べ 人) 27
	夏休み おはなしのろうそく	8月6日(水)	西部図書館	おはなし 「かしこいポリー」「かにかに こそこそ」 パネルシアター 「ゆうたとさんぽする」「そら はだかんぼ」 大型絵本 「なつのいちにち」	31
	クリスマス おはなしのろうそく	12月10日(水)	西部図書館	おはなし 「こびととくつや」「にげたにおうさん」 パネルシアター 「クリスマスってなあに」「クリスマスツリー」 人形劇「ぐりとぐらのおきやくさま」	47
	ふれあいを絵本から 赤ちゃんとたのしみひ ととき	毎週 火～金曜日 午前10時30分 ～11時45分	西部図書館	0歳～3歳児とその保護者を対象に、 絵本の読み聞かせや、絵本について の話などを行う。1回10分程度。	82組 174人

館	事業名	月・日	場所	内容	参加者
北 部 図 書 館	右京っ子くらぶ	11月19日(水) 2月18日(水)	右京小学校 北部図書館	放課後子ども教室 内容:おはなし、からだあそび 図書館の仕事体験	(延べ 人)  35
	神功っ子くらぶ	9月11日(木) 2月25日(水)	神功小学校 北部図書館	放課後子ども教室 内容:図書館の仕事体験	65
	おはなし会	4月～3月 (21回)	北部図書館	読み聞かせ、紙芝居、手あそび わらべうた、他 (出演)朱雀おはなしの会 北部図書館職員	189組 397人
	夏休み作品展	9月	北部図書館	右京小学校 3年生及び6年生の作品展示	
	ナーミンおはなし会	4月～3月 (22回)	北部図書館	・語り聞かせ、読み聞かせ ・朗読 ・紙芝居他	118組 275人
	えほんとわらべうた ブックスタート	6月13日(金) 9月12日(金) 12月12日(金) 3月13日(金)	北福祉センター 子育てスポット すくすく広場 「まんまる」	読み聞かせ、わらべうた ブックスタート	27組 65人

## (3)参加・協力行事

館	事業名	月・日	場所	内容	参加者
三 館 合 同	絵本ギャラリーin奈良	8月2日(土) ～3日(日)	奈良市ならまちセンター	絵本ギャラリーin奈良実行委員会主催 一日文庫には、約500冊の絵本を提供。3館から図書館職員による大型紙芝居、大型絵本、手遊び、ペープサート、ストーリーテリングその他を上演。	(延べ 人)  3,179

館	事業名	月・日	場所	内容	参加者
中央 図書館	ならまちわらべうた フェスタ	10月19日(日)	ならまち 界限	ならまちわらべうたフェスタ実行委員会主催 中央図書館の特設コーナーにおいて児童本の展示 (10月1日～30日)	

### Ⅲ 図書館活動の推移

項目	年度	昭和59年	昭和60年	61	62	63	平成元年	2
	人口(各年度末)	(人)	323,872	329,258	335,490	340,789	345,619	348,464
図書館費	(千円)	285,637	208,869	205,690	203,000	449,332	372,197	344,165
中央図書館		99,780	106,619	100,495	123,510	358,245	211,591	205,401
西部図書館		185,857	102,250	105,195	79,490	91,087	160,606	138,764
北部図書館		-	-	-	-	-	-	-
資料費	(千円)	101,085	67,782	62,343	56,503	86,838	129,525	109,693
中央図書館		20,260	22,605	19,733	38,762	63,710	68,659	72,269
西部図書館		80,825	45,177	42,610	17,741	23,128	60,866	37,424
北部図書館		-	-	-	-	-	-	-
市立図書館費	(千円)	95,765	62,579	58,230	51,566	77,592	123,135	98,508
中央図書館		17,915	20,228	17,390	36,174	56,865	65,160	67,881
西部図書館		77,850	42,351	40,840	15,392	20,727	57,975	30,627
北部図書館		-	-	-	-	-	-	-
蔵書冊数	(冊)	192,496	230,321	256,845	251,880	287,359	361,483	416,473
中央図書館		138,474	148,487	152,545	139,989	164,716	198,650	240,784
西部図書館		54,022	81,834	104,300	111,891	122,643	162,833	175,689
北部図書館		-	-	-	-	-	-	-
貸出冊数	(冊)	719,720	882,456	824,776	810,411	751,500	867,323	1,017,055
中央図書館		455,155	412,796	344,254	330,791	289,833	340,566	517,009
西部図書館		264,565	469,660	480,522	479,620	461,667	526,757	500,046
北部図書館		-	-	-	-	-	-	-
登録者数	(人)	75,302	85,840	93,866	101,510	106,913	112,082	122,320
登録率	(%)	23.3	26.1	28.0	29.8	30.9	32.2	34.8

[ 昭和52年4月1日 市立図書館開館時 図書数 12,392冊 ] ※印は、人件費を含まない

項目	年度	3	4	5	6	7	8	9
	人口(各年度末)	(人)	353,040	355,410	357,604	357,717	362,136	363,560
図書館費	(千円)	321,890	314,418	311,404	308,559	293,023	301,853	※ 142,645
中央図書館		185,500	178,451	169,567	174,737	168,426	170,043	※ 87,390
西部図書館		136,390	135,967	141,837	133,822	124,597	131,810	※ 55,255
北部図書館		-	-	-	-	-	-	-
資料費	(千円)	99,201	80,992	78,714	71,248	64,798	66,308	67,011
中央図書館		64,547	50,587	48,314	43,885	39,812	40,429	41,091
西部図書館		34,654	30,405	30,400	27,363	24,986	25,879	25,920
北部図書館		-	-	-	-	-	-	-
立図書館費	(千円)	87,901	67,810	65,876	56,991	54,813	56,068	54,848
中央図書館		54,807	41,675	40,432	34,163	34,175	33,943	33,231
西部図書館		33,094	26,135	25,444	22,828	20,638	22,125	21,617
北部図書館		-	-	-	-	-	-	-
蔵書冊数	(冊)	446,707	463,458	477,622	491,619	497,896	500,370	504,396
中央図書館		263,536	276,762	283,461	291,344	294,178	293,821	297,130
西部図書館		183,171	186,696	194,161	200,275	203,718	206,549	207,266
北部図書館		-	-	-	-	-	-	-
貸出冊数	(冊)	1,067,515	1,143,678	1,179,873	1,220,976	1,174,132	1,141,587	1,100,453
中央図書館		556,034	615,343	630,046	641,570	618,421	585,868	556,320
西部図書館		511,481	528,335	549,827	579,406	555,711	555,719	544,133
北部図書館		-	-	-	-	-	-	-
登録者数	(人)	132,199	143,084	114,339	126,048	136,325	144,872	153,439
登録率	(%)	37.4	40.3	32.0	35.2	37.6	39.8	42.1

※印は、人件費を含まない

項目 \ 年度	10	11	12	13	14	15	16
人口(各年度末) (人)	365,991	367,689	367,745	367,284	366,492	366,295	373,574
図書館費 (千円)	※ 141,751	※ 155,475	※ 159,639	※ 159,815	※ 144,725	※ 135,978	※ 279,713
中央図書館	※ 87,261	※ 94,338	※ 95,332	※ 93,773	※ 88,505	※ 82,889	※ 78,972
西部図書館	※ 54,490	※ 61,137	※ 64,307	※ 64,815	※ 56,220	※ 53,089	※ 48,370
北部図書館	—	—	—	—	—	—	※ 152,371
資料費 (千円)	67,347	67,348	67,098	64,820	53,677	46,001	95,852
中央図書館	41,420	42,421	42,339	41,520	33,868	28,226	21,756
西部図書館	25,927	24,927	24,759	23,300	19,809	17,775	14,217
北部図書館	—	—	—	—	—	—	59,879
市図書館費 (千円)	55,062	55,590	54,752	52,986	44,233	37,796	94,395
中央図書館	33,335	34,452	33,513	33,079	27,407	21,251	21,335
西部図書館	21,727	21,238	21,239	19,907	16,826	16,545	13,181
北部図書館	—	—	—	—	—	—	59,879
蔵書冊数 (冊)	513,133	525,206	531,998	538,006	542,828	543,920	561,985
中央図書館	302,379	313,027	317,264	320,611	321,461	325,322	318,966
西部図書館	210,754	212,179	214,734	217,395	221,367	218,598	209,479
北部図書館	—	—	—	—	—	—	33,540
貸出冊数 (冊)	1,143,850	1,188,028	1,176,070	1,139,353	1,133,901	1,145,327	1,124,875
中央図書館	566,608	588,624	588,694	575,618	584,559	586,033	498,168
西部図書館	577,242	599,404	587,376	563,735	549,342	559,294	479,546
北部図書館	—	—	—	—	—	—	147,161
登録者数 (人)	162,942	96,680	107,672	96,186	95,208	91,730	91,928
登録率 (%)	44.5	26.3	29.3	26.2	26.0	25.0	24.6

※印は、人件費を含まない

項目	年度						
	17	18	19	20	21	22	23
人口(各年度末) (人)	371,910	370,852	369,708	368,592	368,097	367,717	366,429
図書館費 (千円)	※ 159,284	※ 157,967	※ 156,948	※ 163,209	※ 160,859	※ 146,324	※ 155,833
中央図書館	※ 74,983	※ 74,464	※ 73,563	※ 75,888	※ 76,085	※ 66,698	※ 66,915
西部図書館	※ 46,514	※ 45,995	※ 47,019	※ 49,514	※ 49,542	※ 46,071	※ 56,837
北部図書館	※ 37,787	※ 37,508	※ 36,366	※ 37,807	※ 35,232	※ 33,555	※ 32,081
資料費 (千円)	52,296	50,335	47,494	44,439	41,432	39,577	38,337
中央図書館	18,189	17,432	16,497	15,343	13,912	13,285	13,262
西部図書館	11,913	11,287	10,480	9,699	10,165	9,830	10,130
北部図書館	22,194	21,616	20,517	19,397	17,355	16,462	14,945
法図書館費 (千円)	50,693	48,930	41,857	33,376	33,529	31,681	32,225
中央図書館	17,586	17,011	13,725	9,779	11,139	10,518	9,744
西部図書館	10,913	10,303	7,615	6,937	7,546	7,244	9,340
北部図書館	22,194	21,616	20,517	16,660	14,844	13,919	13,141
蔵書冊数 (冊)	573,903	586,048	590,052	604,039	614,290	618,318	626,593
中央図書館	319,372	320,146	312,479	314,013	315,991	315,232	317,803
西部図書館	206,932	207,705	208,450	209,216	208,137	204,973	202,824
北部図書館	47,599	58,197	69,123	80,810	90,162	98,113	105,966
貸出冊数 (冊)	1,229,361	1,198,404	1,197,528	1,317,720	1,304,189	1,288,102	1,278,984
中央図書館	471,680	415,470	395,549	418,587	395,255	380,393	369,427
西部図書館	463,484	445,733	437,143	475,769	471,811	459,664	454,294
北部図書館	294,197	337,201	364,836	423,364	437,123	448,045	455,263
登録者数 (人)	101,808	109,795	116,981	124,209	130,872	137,424	143,261
登録率 (%)	27.4	29.6	31.6	33.7	35.6	37.4	39.1

※印は、人件費を含まない



項目	年度		
	24	25	26
人口(各年度末) (人)	364,836	364,836	363,051
図書館費 (千円)	※ 140,185	※ 141,165	※ 141,357
中央図書館	※ 66,989	※ 67,426	※ 71,167
西部図書館	※ 45,761	※ 47,418	※ 44,607
北部図書館	※ 27,435	※ 26,321	※ 25,583
資料費 (千円)	32,770	32,752	32,598
中央図書館	13,265	12,570	13,063
西部図書館	9,129	11,229	10,498
北部図書館	10,376	8,953	9,037
※ 図書館費 (千円)	24,920	28,944	26,850
中央図書館	10,693	9,818	9,408
西部図書館	6,446	11,228	9,378
北部図書館	7,781	7,898	8,064
蔵書冊数 (冊)	635,551	639,629	639,111
中央図書館	321,778	323,919	329,413
西部図書館	202,912	201,756	195,683
北部図書館	110,861	113,954	114,015
貸出冊数 (冊)	1,270,364	1,232,245	1,164,047
中央図書館	370,887	365,495	350,810
西部図書館	462,089	451,599	434,730
北部図書館	437,388	415,151	378,507
登録者数 (人)	149,083	154,595	159,885
登録率 (%)	40.9	42.4	44.0

※印は、人件費を含まない

○奈良市立図書館設置条例（昭和 52 年 4 月 1 日条例第 13 号）

改正 昭和 59 年 4 月 1 日条例第 22 号  
昭和 60 年 12 月 19 日条例第 48 号  
平成元年 3 月 28 日条例第 5 号  
平成 16 年 3 月 25 日条例第 20 号

平成 25 年 10 月 4 日条例第 66 号

（設置）

第 1 条 図書館法（昭和 25 年法律第 118 号）第 10 条の規定に基づき、図書、記録その他必要な資料の収集、整理及び保存を行い、公衆の利用に供し、その教養、調査研究、レクリエーション等に資し、もつて個人の完成と文化の高揚及び市民社会の発展に寄与するため図書館を設置する。

（名称及び位置）

第 2 条 図書館の名称及び位置は、次のとおりとする。

名称	位置
奈良市立中央図書館	奈良市東寺林町 38 番地
奈良市立西部図書館	奈良市鶴舞西町 1 番 21 号
奈良市立北部図書館	奈良市右京一丁目 1 番地の 4

附 則

この条例は、公布の日から施行する。

附 則（昭和 59 年 4 月 1 日条例第 22 号）

この条例は、公布の日から施行する。

附 則（昭和 60 年 12 月 19 日条例第 48 号）

この条例の施行期日は、教育委員会が定める。

（昭和 60 年 12 月 27 日教委規則第 10 号で、同 61 年 1 月 4 日から施行）

附 則（平成元年 3 月 28 日条例第 5 号抄）

（施行期日）

1 この条例は、平成元年 4 月 1 日から施行する。（後略）

附 則（平成 16 年 3 月 25 日条例第 20 号）

この条例の施行期日は、教育委員会規則で定める。

（平成 16 年 8 月 11 日教委規則第 9 号で、同 16 年 9 月 1 日から施行）

附 則（平成 25 年 10 月 4 日条例第 66 号）

この条例は、公布の日から施行する。

○奈良市立図書館協議会条例(平成21年3月31日条例第6号)

(設置)

**第1条** 図書館法(昭和25年法律第118号)第14条第1項の規定に基づき、奈良市立図書館に奈良市立図書館協議会(以下「協議会」という。)を置く。

(組織)

**第2条** 協議会は、委員10人以内で組織する。

2 委員は、次に掲げる者のうちから、教育委員会が委嘱し、又は任命する。

- (1) 学校教育の関係者
- (2) 社会教育の関係者
- (3) 家庭教育の向上に資する活動を行う者
- (4) 学識経験のある者

(任期)

**第3条** 委員の任期は、2年とし、再任されることを妨げない。ただし、補欠の委員の任期は、前任者の残任期間とする。

(会長及び副会長)

**第4条** 協議会に会長及び副会長1人を置き、委員の互選によってこれらを定める。

2 会長は、会務を総理し、協議会を代表する。

3 副会長は、会長を補佐し、会長に事故があるとき、又は会長が欠けたときは、その職務を代理する。

(会議)

**第5条** 協議会の会議(以下「会議」という。)は、会長が招集し、会長が議長となる。ただし、会長が互選される前に招集する会議は、教育委員会が招集する。

2 協議会は、委員の過半数が出席しなければ会議を開くことができない。

3 協議会の議事は、出席した委員の過半数で決し、可否同数のときは、議長の決するところによる。

(庶務)

**第6条** 協議会の庶務は、奈良市立中央図書館において処理する。

(委任)

**第7条** この条例に定めるもののほか、協議会の運営その他について必要な事項は、会長が定める。

**附 則**

(施行期日)

1 この条例は、平成21年5月1日から施行する。

(奈良市報酬及び費用弁償に関する条例の一部改正)

2 奈良市報酬及び費用弁償に関する条例(昭和27年奈良市条例第30号)の一部を次のように改正する。  
別表第1に次のように加える。

図書館協議会の委員	日額	9,500円
-----------	----	--------

**附 則** (平成24年3月30日条例第6号)

この条例は、平成24年4月1日から施行する。

<b>改正</b>	平成2年3月30日教委規則第4号	平成2年6月13日教委規則第6号
	平成7年3月29日教委規則第7号	平成11年3月10日教委規則第1号
	平成14年3月28日教委規則第12号	平成16年8月30日教委規則第10号
	平成18年5月10日教委規則第5号	平成19年10月11日教委規則第6号
	平成20年3月31日教委規則第20号	平成27年3月24日教委規則第1号

## 奈良市立図書館管理規則

奈良市立図書館管理規則(昭和52年奈良市教育委員会規則第3号)の全部を改正する。

### 目次

- 第1章 総則(第1条—第7条)
- 第2章 館内利用及び貸出し(第8条—第12条)
- 第3章 相談事務(第13条—第16条)
- 第4章 複写(第17条・第18条)
- 第5章 自動車文庫(第19条・第20条)
- 第6章 貸出文庫(第21条・第22条)
- 第7章 寄贈及び寄託(第23条—第25条)
- 第8章 職員(第26条)
- 第9章 雑則(第27条)

### 附則

#### 第1章 総則

##### (趣旨)

**第1条** この規則は、別に定めがあるものを除くほか、奈良市立図書館設置条例(昭和52年奈良市条例第13号)第2条に規定する図書館(以下「図書館」という。)の管理運営に関し、必要な事項を定めるものとする。

##### (事業)

**第2条** 図書館は、次に掲げる事業を行う。

- (1) 図書館資料の収集、整理及び保存
- (2) 図書館資料の館内利用及び貸出し
- (3) 読書案内及び相談事務
- (4) 自動車文庫及び貸出文庫の運営
- (5) 読書会、講演会、映写会、資料展示会等の主催及びその奨励
- (6) 館報その他読書資料の発行及び頒布
- (7) 他の図書館、学校、公民館、研究機関等との連絡及び協力
- (8) 他の図書館との図書館資料の相互貸借
- (9) 市立学校に附属する図書館又は図書室及び市立保育園への資料提供
- (10) 読書団体との連絡及び協力並びに当該団体の活動の促進
- (11) 郷土資料の収集及び提供
- (12) 視聴覚資料の収集及び提供
- (13) 視力障害者に対する資料提供
- (14) その他図書館の運営上必要な事業

##### (利用時間)

**第3条** 図書館の利用時間は、午前9時30分から午後7時までとする。ただし、火曜日から金曜日まで(その日が国民の祝日に関する法律(昭和23年法律第178号)に規定する休日(以下「休日」という。)に当たるときを除く。)の児童室の利用時間にあつては、午前9時30分から午後5時までとする。

2 前項の規定にかかわらず、館長が必要と認めるときは、利用時間を変更することができる。

##### (休館日)

**第4条** 図書館の休館日は、次のとおりとする。ただし、館長が必要と認めるときは、教育長の承認を受けて、これを変更し、又は臨時に休館することができる。

- (1) 月曜日(その日が休日に当たるときを除く。)
- (2) 12月29日から翌年1月4日まで

(利用の制限)

**第5条** 館長は、次に掲げる者に対しては、入館を禁止し、又は退館させることができる。

- (1) 伝染性疾患があると認められる者
- (2) 酒気を帯びた者その他館内の秩序を乱すおそれがあると認められる者

2 館長は、この規則の規定に違反する者又は係員の指示に従わない者に対しては、図書館資料の利用を一時停止し、若しくは禁止し、退館を命じ、又は一定期間の入館を禁止することができる。

(秩序の維持)

**第6条** 入館者は、次に掲げる事項を守らなければならない。

- (1) 図書館の施設及び図書館資料を汚損し、又はき損しないこと。
- (2) 所定の場所以外に図書館資料を持ち出さないこと。
- (3) 館内においては、静粛にし、他人に迷惑をかけること。
- (4) 所定の場所以外では喫煙、飲食等をしないこと。

(弁償の義務)

**第7条** 故意又は過失により図書館資料を亡失し、又は汚損し、若しくはき損した者は、現品又は相当の対価をもって弁償しなければならない。

## 第2章 館内利用及び貸出し

(館内利用)

**第8条** 図書館資料を館内で利用しようとする者は、所定の場所で利用しなければならない。ただし、館長が自由な利用に供するものと指定した図書館資料を利用しようとする者については、この限りでない。

2 図書館資料のうち、貴重資料、特別資料その他館長が指定する資料は、係員の指示する場所で利用しなければならない。

(貸出しを受けることができる者)

**第9条** 図書館資料の貸出しを受けることができる者は、次に掲げる者とする。

- (1) 市内に住所を有する者
- (2) 市内に所在する事業所に勤務する者
- (3) 市内に所在する学校に在学する者
- (4) その他特に館長が認めた者

(貸出券)

**第10条** 図書館資料の貸出しを受けようとする者は、前条(第4号を除く。)の資格を証する書類を提示し、貸出券の交付を受けるものとする。

2 貸出券の交付を受けた者は、貸出券を紛失したとき、又はその住所若しくは氏名を変更したときは、速やかに館長に届け出なければならない。

3 貸出券は、他人に譲渡し、若しくは貸与し、又は不正に使用してはならない。

4 貸出券の有効期間は、その発行の日から3年間とする。

(貸出冊数及び貸出期間)

**第11条** 図書館資料の貸出しは、1人5冊以内とし、その貸出期間は14日以内とする。ただし、館長が必要と認めたときは、これらを変更することができる。

(貸出しを禁止する資料)

**第12条** 貴重資料、郷土資料、調査研究のための参考資料その他館長が貸出しを不相当と認めた資料については、貸出しを受けることができない。

## 第3章 相談事務

(相談事務の範囲)

**第13条** 図書館で行う相談事務は、図書館資料の利用のための相談に応ずること並びに時事に関する情報及び参考資料を提供することに限るものとする。

(回答の方法)

**第14条** 相談に対する回答は、資料を紹介し、又は資料を提供することによって行うものとする。ただし、軽易なものについては、口頭で回答することができる。

(相談禁止事項)

**第15条** 他人の生命、名誉若しくは財産に損害を与え、又は公序良俗に反するとみられる相談は、受け付けることはできない。

(回答制限事項)

**第16条** 次に掲げる問題には、回答を拒否し、又は回答の一部を留保することができる。

- (1) 医療又は健康問題
- (2) 法律問題
- (3) 身上又は生活問題
- (4) 仮定又は将来の予測に関する問題
- (5) 学校の宿題
- (6) 懸賞問題
- (7) 前各号に掲げるもののほか、館長が不相当と認める問題

#### 第4章 複写

(複写の手続等)

**第17条** 図書館資料の複写を依頼しようとする者は、館長に申し出るものとする。

2 図書館資料の複写は、その一部分の複写物を1人につき1部とする。

(複写の制限)

**第18条** 次に掲げる図書館資料は、複写することができない。

- (1) 寄託を受けた図書館資料で、その図書館資料に関する契約に複写禁止の定めがあるもの
- (2) 複写により損傷を生ずるおそれがあるもの
- (3) その他館長が複写することを不相当と認めたもの

#### 第5章 自動車文庫

(設置)

**第19条** 市内の地域又は職域に設けた停車場を巡回し、図書の利用を図るため、自動車文庫を設ける。

(利用の手続等)

**第20条** 自動車文庫を利用しようとする者は、館長が定める手続を経なければならない。

2 自動車文庫で同時に貸し出しできる図書は、特別の理由により館長が認めた場合のほか、1人5冊以内とし、その貸出期間は、次の巡回日までとする。

#### 第6章 貸出文庫

(設置)

**第21条** 市内の機関、団体等の図書の利用を図るため、貸出文庫を設ける。

(利用の手続等)

**第22条** 貸出文庫を利用しようとする者は、館長が定める貸出文庫への登録手続を経なければならない。

2 貸出文庫で同時に貸し出しできる図書は、特別の理由により館長が認めた場合のほか、1機関又は1団体につき、その構成員数の3倍以内の冊数(300冊を限度とする。)とし、その貸出期間は、6箇月以内とする。

#### 第7章 寄贈及び寄託

(寄贈及び寄託)

**第23条** 館長は、図書館資料の寄贈又は寄託を受けることができる。

(寄託の手続)

**第24条** 図書館資料を寄託しようとする者は、館長が定める手続を経なければならない。

(寄託資料の管理)

**第25条** 寄託を受けた図書館資料は、契約に別段の定めがあるものを除き、一般の利用に供する。ただし、貸出しは、行わない。

#### 第8章 職員

(職員)

**第26条** 図書館に館長、主任その他必要な職員を置く。

2 特に必要があるときは、主査を置く。

3 館長は、上司の命を受け、館務を掌理し、所属職員を指揮監督する。

4 主査及び主任は、上司の命を受け特定の事務を担当掌理し、所属職員があるときは、これを指揮監督する。

5 館長に事故があるときは、その直近下位の職員がその職務を代理する。ただし、特に重要な事項又は疑義のある事項については、この限りでない。

6 その他の職員は、上司の命を受けて担当業務に従事する。

## 第9章 雑則

(雑則)

**第27条** この規則に定めるもののほか、必要な事項については、教育長の承認を受けて館長が定める。

### 附 則

(施行期日)

1 この規則は、平成元年4月1日から施行する。

(経過措置)

2 この規則の施行の際、既にこの規則による改正前の奈良市立図書館管理規則の規定に基づき行われた処理その他の手続は、この規則による改正後の奈良市立図書館管理規則の相当規定に基づき行われた処理その他の手続とみなす。

**附 則** (平成2年3月30日教委規則第4号)

この規則は、平成2年4月1日から施行する。

**附 則** (平成2年6月13日教委規則第6号)

この規則は、平成2年7月1日から施行する。

**附 則** (平成7年3月29日教委規則第7号)

この規則は、平成7年4月1日から施行する。

**附 則** (平成11年3月10日教委規則第1号)

この規則は、平成11年4月1日から施行する。ただし、第3条の改正規定は、同年5月1日から施行する。

**附 則** (平成14年3月28日教委規則第12号)

この規則は、平成14年4月1日から施行する。

**附 則** (平成16年8月30日教委規則第10号)

この規則は、平成16年9月1日から施行する。

**附 則** (平成18年5月10日教委規則第5号)

この規則は、公布の日から施行し、この規則による改正後の奈良市立図書館管理規則の規定は、平成18年4月1日から適用する。

**附 則** (平成19年10月11日教委規則第6号)

この規則は、公布の日から施行する。

**附 則** (平成20年3月31日教委規則第20号)

この規則は、平成20年4月1日から施行する。

**附 則** (平成27年3月24日教委規則第1号)

この規則は、平成27年4月1日から施行する。





**中央図書館**

〒630-8362  
奈良市東寺林町38番地

TEL 0742-26-6101  
FAX 0742-27-5550

**西部図書館**

〒631-0022  
奈良市鶴舞西町1番21号

TEL 0742-45-5669  
FAX 0742-47-1849

**北部図書館**

〒631-0805  
奈良市右京一丁目1番地の4

TEL 0742-72-2291  
FAX 0742-72-2296